

Projet d'écomobilité scolaire

Ecole Simone Veil, Mouxy
Année scolaire 1 : 2024-2025



Sommaire

- 1 : ÉCOMOBILITÉ, LES ENJEUX
- 2 : OBJECTIFS ET PILOTAGE
- 3 : MÉTHODE
- 4 : EXEMPLES D' ACTIONS
- 5 : PROPOSITION DE PLANNING
- 6 : QUI FAIT QUOI ?

1

Ecomobilité, les enjeux



Santé
bénéfice des déplacements actifs

Sécurité
Limiter les voitures aux abords des écoles

Économie
Coût moindre pour la collectivité et les familles

Le projet d'écomobilité scolaire

Environnement et énergie

Cohésion sociale

Ecocitoyenneté



2

Objectifs et pilotage

Objectif général

- Développer les déplacements des élèves de leur domicile à l'école en mode actifs et partagés

Objectifs opérationnels

- Diagnostic concerté des déplacements domicile-école
- Plan d'action concerté
- Sensibilisation des élèves et de leur famille
- Formation des élèves à pied / à vélo

Pilotage

Groupe de travail commune / école / parents d'élèves

Financements

- Coordination, animation et suivi du projet : Grand Lac (Politique Transport) 100%
- Mise en œuvre des actions : porteur de projet et financements à définir par action



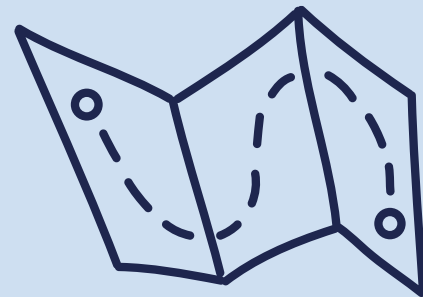
3

Méthode



1 Cadrage

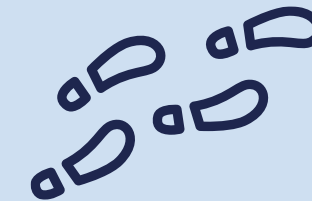
- Information en conseil d'école (17 octobre)
- Définition du groupe de travail et des instances de concertation
- Phasage du projet



2 - Diagnostic concerté

- Enquête élèves et familles (en ligne)
- Géolocalisation des logements des élèves
- Accessibilité (diagnostic, état des lieux, cartographie...)

Possibilité de faire participer les élèves



3 - Plan d'actions concerté

- Définition d'actions à court, moyen et long termes
- Actions portant sur l'offre de transport, la sensibilisation/formation et l'accessibilité



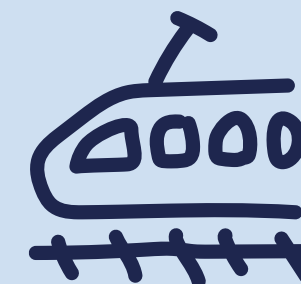
4 - Mise en œuvre des actions prioritisées

- Porteurs de projets à définir.
Appui par l'Agence Ecomobilité au lancement des actions.
-



5 - Suivi - Evaluation

- Des parts modales
 - De la mise en œuvre des actions
-



6 - Communication

- Du diagnostic à la mise en œuvre des actions
-



4

Exemples d'actions "report modal"

Pédibus &

Vélobus

Le pédibus en bref :

- Accompagnement à tour de rôle par des familles ou autres bénévoles volontaires, d'un groupe d'enfants inscrits
- 1 ligne par quartier, en fonction des familles intéressées
- Matin et / ou soir,
- **1 jour par semaine** ou plusieurs
- Assurance des accompagnateurs à étudier (fonction assurance des écoles)
- Chasubles et brassards mis à disposition
- Transmission d'un Kit (inscription, chartes...)



Covoiturage

4

Exemples d'actions "culture de l'écomobilité"

Sensibilisation des élèves

Interventions en classe sur 3 thématiques
de la MS au CM2 :

- Enjeux des déplacements
- Piéton
- Vélo



Autres actions...

- Création d'une boîte à idées
- Communication sur l'offre de transports en commun
- Organisation d'un événement : défi des écoliers
- Organisation d'un événement municipal ex : "rue aux enfants", sensibilisation des administrés...
- Intervention sécurité routière
- Permis piéton, Savoir Rouler à Vélo...



4

Exemples d'actions "aménagement"

En fonction des résultats du diagnostic, des aménagements peuvent être suggérés :

- Création d'un parking vélo/trottinette
- Adapter le stationnement
- Fermeture de la voiries aux heures d'entrées/sorties scolaires ("rue scolaire")
- Aménagements pour limiter l'accès aux voitures...



5

Proposition de planning

Année scolaire 1 : 2024-
2025

Année scolaire 2 : 2025- 2026

Oct-nov 2024

- Cadrage
- Evènement de lancement
- Constitution du groupe de travail
- Validation des enquêtes

Nov-déc 2024

- Enquête
- Géolocalisation

Jan-avr 2025

- Concertation diagnostic / accessibilité
- Orientations Plan d'actions

Mai-juin 2025

- Lancement 1ère action
- Validation Plan d'actions
- Préconisations d'accessibilité

Sept 25-juin 2026

- Mise en oeuvre des actions définies et suivi

← Communication + sensibilisation des élèves (10 séances en classe) →

6

Qui fait quoi ?



La mairie

Communique, sécurise les cheminements et **peut porter certaines actions.**



L'école

Sensibilise les élèves, informe et mobilise les familles. **Peut participer à certaines actions.**



Les familles

Font remonter les difficultés du terrain, proposent des actions et **peuvent en porter** ou participer à leur mise en place (ex : pédibus, vélobus...).



Grand Lac

Finance le projet, l'appui à la mise en oeuvre des actions, les équipements de sécurité des pédibus, les interventions pédagogiques, organise les transports scolaires



Agence écomobilité

Apporte un appui méthodologique, coordonne la réalisation du diagnostic et l'établissement d'un plan d'actions, appuie la mise en oeuvre et évalue le projet. **Réalise les animations en classe.**

Merci pour votre attention

